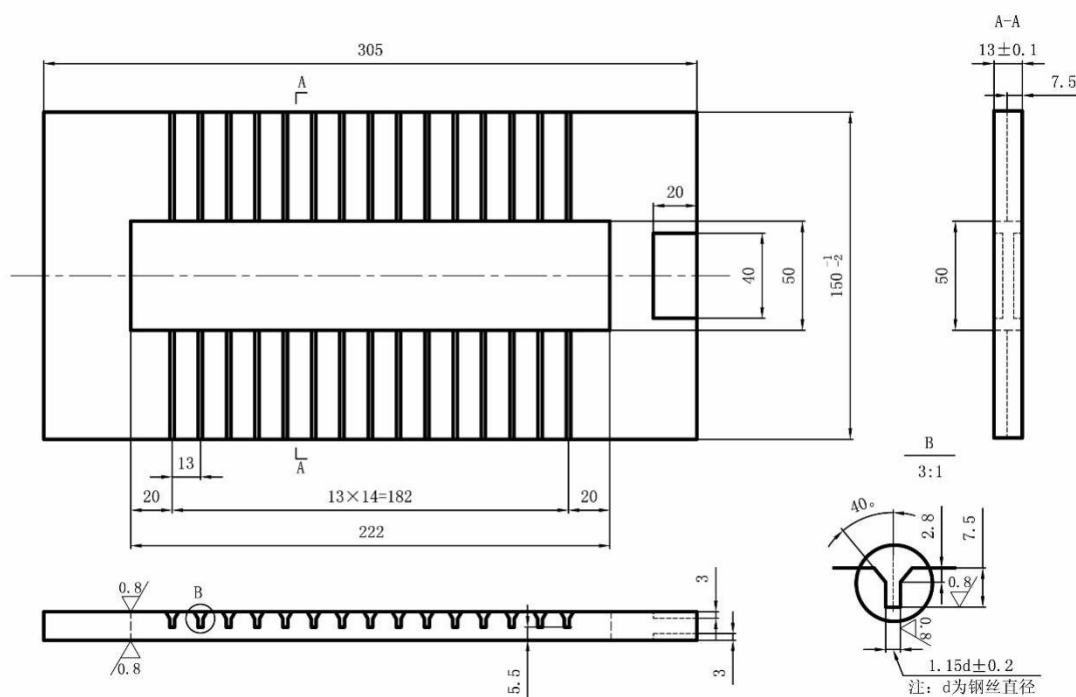


附录 A
(资料性)
硫化模具及上下模板

A. 1 硫化模具

A. 1.1 硫化模尺寸见图 A. 1。

单位为毫米



图A. 1 硫化模具

A. 1.2 原材料：中碳钢。

A. 1.3 数量：1 件

A. 1.4 除加注外，其他尺寸误差为 $\pm 0.5\text{mm}$ ，角度误差 $\pm 0.5^\circ$ 。

A. 1.5 埋胶深度有 50mm、25mm、12.5mm 三种。本文件推荐埋胶深度 50mm、25mm。

当埋入深度为 25mm，模腔宽度为 25mm，则模具宽度为 150mm；当埋入深度为 12.5mm，模腔宽度为 12.5mm，则模具宽度为 150mm；

A. 2 上模板

A. 2.1 上模板尺寸见图 A. 2。

单位为毫米

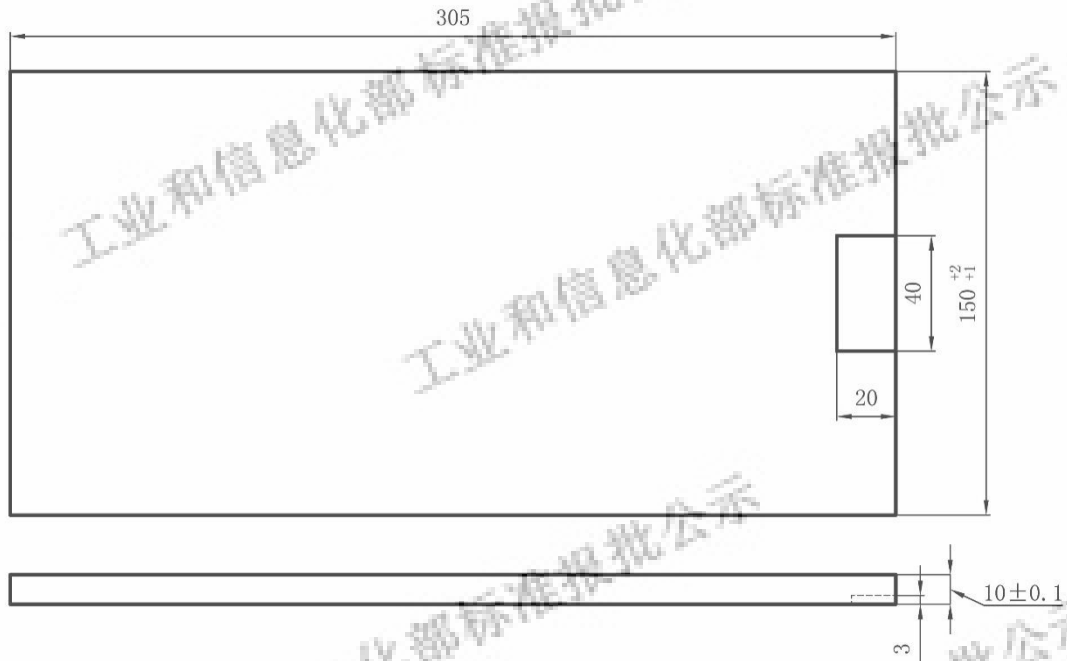


图 A. 2 上模板

A. 2. 2 原材料：中碳钢。

A. 2. 3 数量：上模板1件

A. 2. 4 除加注外，其他尺寸误差为 $\pm 0.5\text{mm}$ 。

A. 2. 5 上模板宽度为150mm。

A. 3 下模板

A. 3. 1 下模板见图 A. 3。

单位为毫米

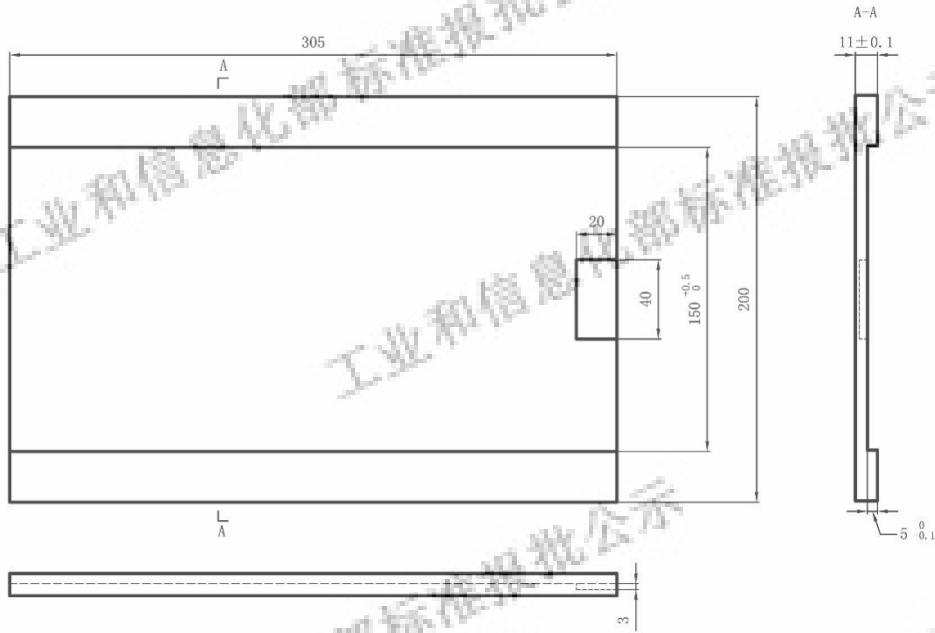


图 A.3 下模板

- A.3.2 材料：中碳钢。
- A.3.3 数量：下模板 1 件。
- A.3.4 除加注外，其他尺寸误差为 $\pm 0.5\text{mm}$ 。
- A.3.5 下模板总宽度为 200mm，定位尺寸宽度为 150mm。

附录 B
(资料性)
硫化拉拔夹具

B.1 硫化拉拔夹具尺寸见图 B.1。

单位为毫米

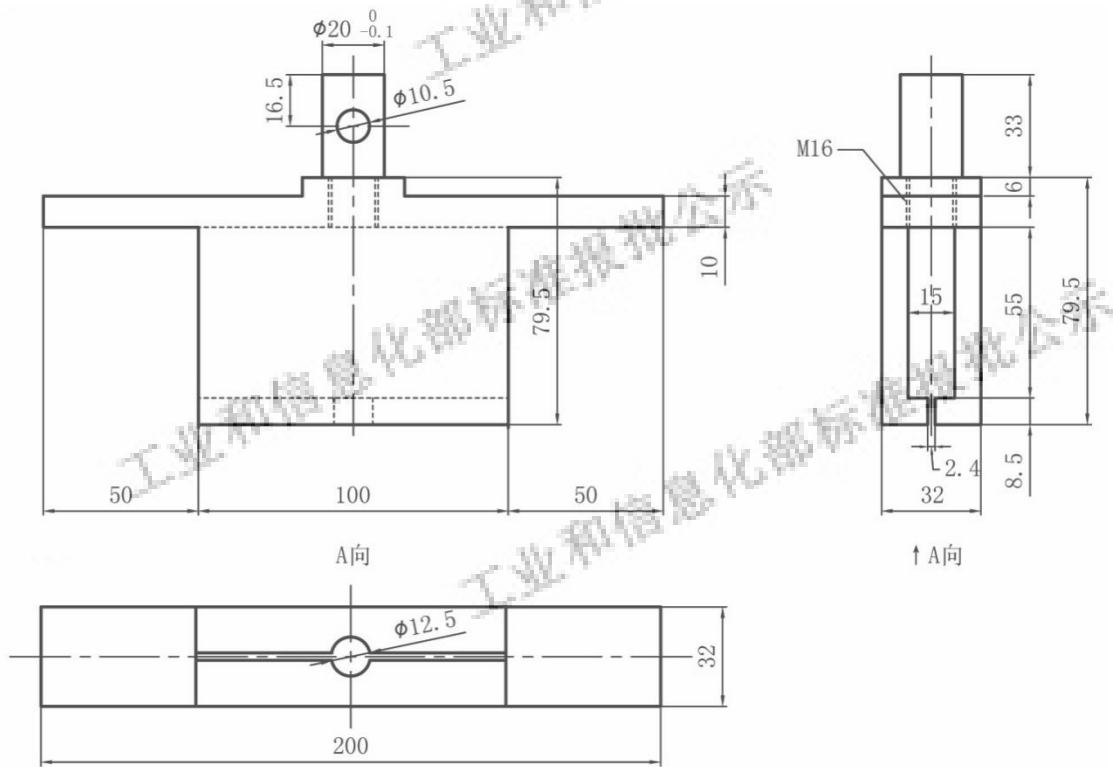


图 B.1 硫化拉拔夹具

B.2 材料：中碳钢

B.3 数量：1 件

B.4 除加注外，其他尺寸误差为 $\pm 0.5\text{mm}$ ，角度误差 $\pm 0.5^\circ$ 。