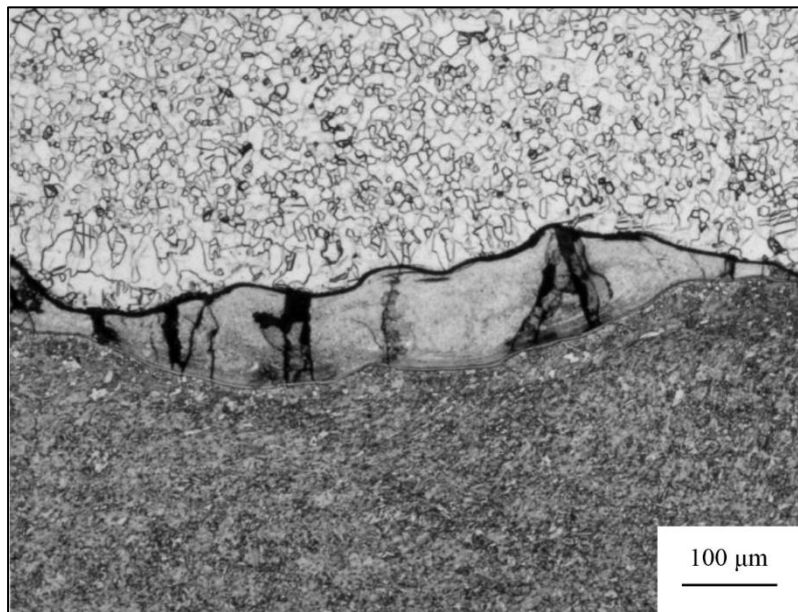


A.2 熔化层

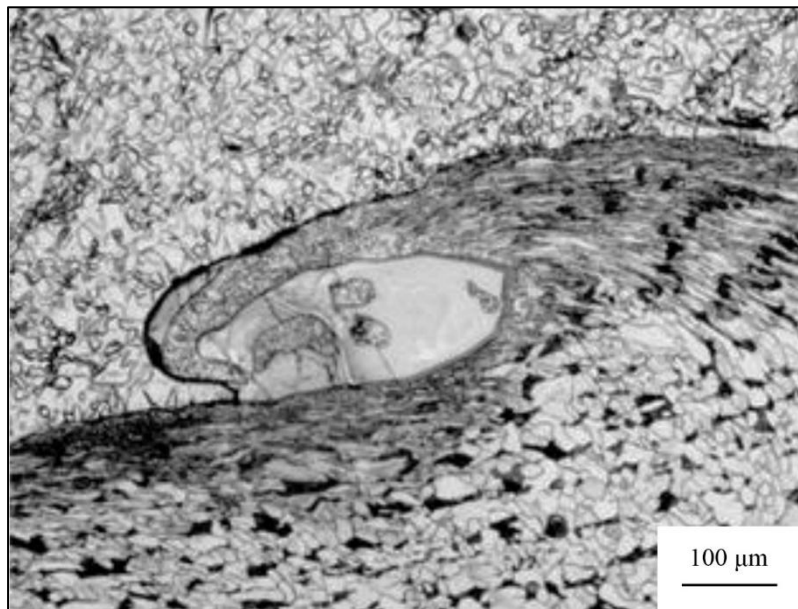
由于空气压缩热引起金属熔化后形成的连续分布凝固层。典型显微组织形貌见图A.2。



图A.2 熔化层

A.3 塑性变形区

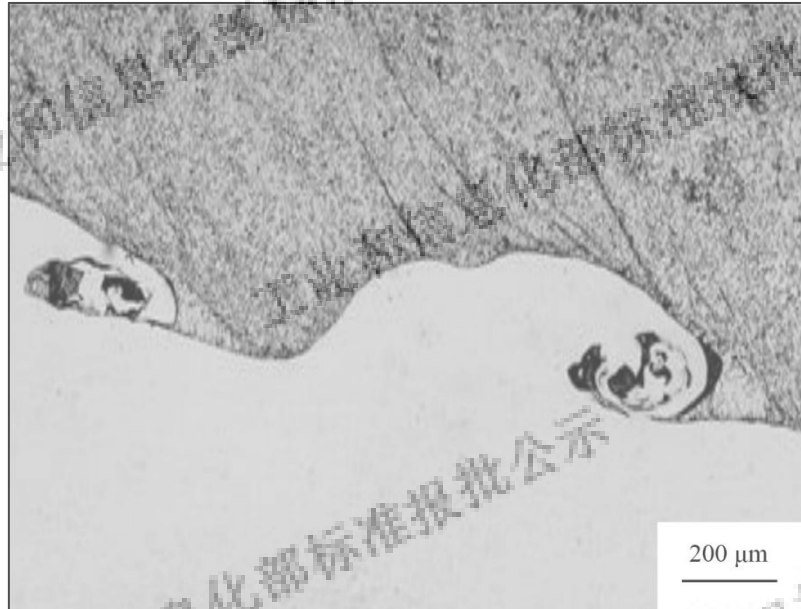
沿波形轮廓的纤维状变形区。典型显微组织形貌见图A.3。



图A.3 塑性变形区

A.4 绝热剪切线

绝热剪切线从界面起始延伸至材料内部，与结合界面呈近似45°角相交，为双晶细晶组织。典型显微组织形貌见图A.4。



图A.4 绝热剪切线

附录 B
(资料性)
典型界面形态图片

B.1 波形界面

界面呈规律连续的波浪形状。典型界面特征见图B.1。

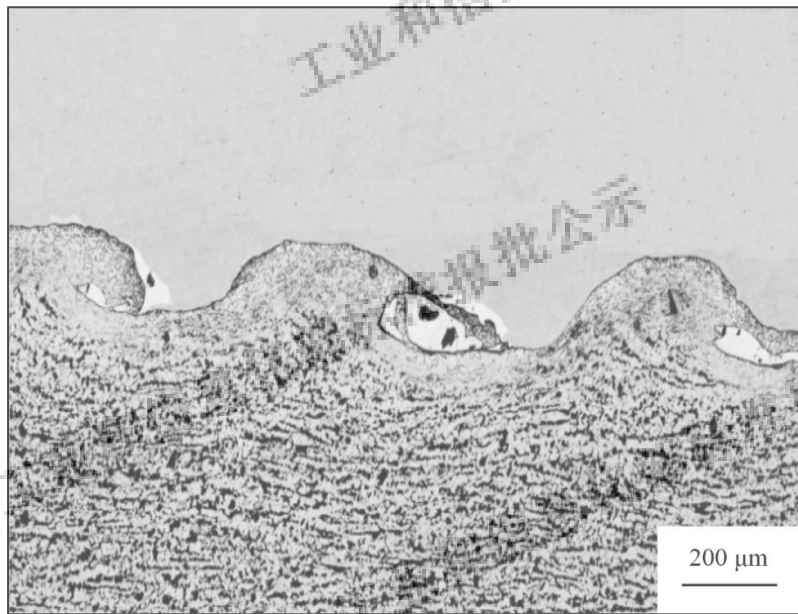
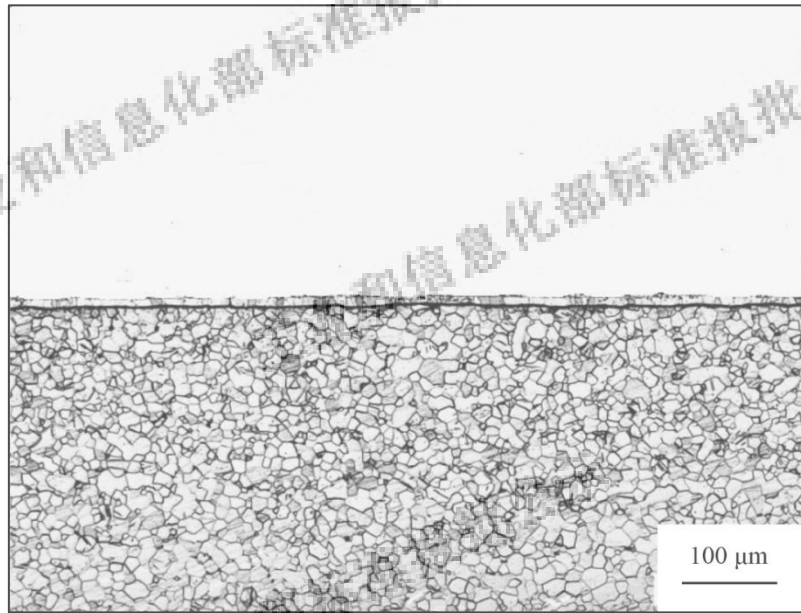


图 B.1 波形界面

B.2 平面界面

界面呈扁平波状或平面状。典型界面特征见图B.2。



图B.2 平面界面